



SELONTRA® : UN NOUVEAU PROTOCOLE D'APPLICATION RAPIDE



Obtenez votre certificat Selontra®

pour le contrôle possible des rongeurs en 7 jours sur

www.training.selontra.com



1

AVANT TRAITEMENT

Identifier le type de rongeurs et les lieux de passage.

Utiliser un nombre de points d'appâts suffisant en fonction de la taille de l'infestation. (Un pré-appâtage à base de grains sans matière active peut vous aider à l'évaluer.) Voir au dos le 3.



2

TRAITEMENT

Placer les pâtes dans les boîtes à appâts :

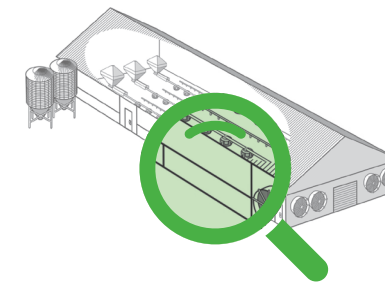
- de 20 g à 40 g (1 à 2 pâtes) tous les 1 à 2 m pour les souris.
- de 100 g à 140 g (5 à 7 pâtes) tous les 5 à 10 m pour les rats.



APRÈS 2 JOURS

Inspecter et réapprovisionner si nécessaire.

Voir au dos le 4.



3

APRÈS TRAITEMENT

Retirer les appâts et éliminer les cadavres de rongeurs.



Produit à base de cholécalciferol 750 ppm.

USAGES



Rats (*Rattus rattus*, *Rattus norvegicus*)
et souris (*Mus musculus*).

Intérieur et extérieur autour des bâtiments.

Réservé aux professionnels.



APRÈS 7 JOURS

Vérifier les appâts et le contrôle total de l'infestation.

Si l'infestation persiste :
réapprovisionner tous les 7 jours
jusqu'à 35 jours maximum.

Contrôle complet possible en

7 jours

semaine	lundi	mardi	mercredi	jeudi	vendredi	samedi
	01	02	03	04	05	06
07	08	09	10	11	12	13
14	15	16	17	18	19	20
21	22	23	24	25	26	27
28	29	30	31			

BASF

We create chemistry

Selontra®

Guide d'utilisation

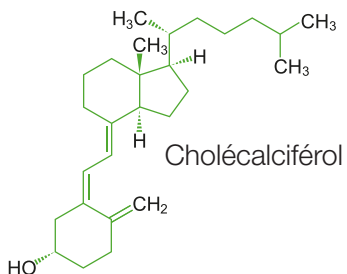


+ PERFORMANT + DURABLE + RENTABLE



SELONTRA® : INFORMATIONS ET BONNES PRATIQUES

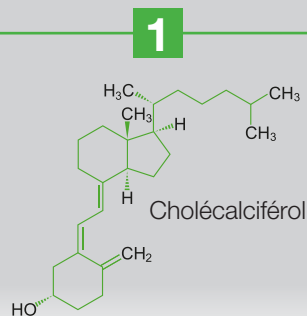
1/ QU'EST-CE QUE LE CHOLÉCALCIFÉROL ?



Le cholécalciférol est une vitamine intervenant dans le métabolisme du calcium.

Il est naturellement présent dans l'environnement et chez les mammifères mais létal à dose élevée en particulier chez les rongeurs.

2/ COMMENT FONCTIONNE SELONTRA® ?



Augmentation du calcium dans le sang



Effet coupe-faim 24 h après ingestion*

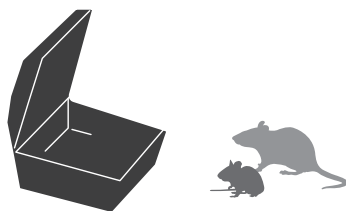
3

CETTE RAPIDITÉ DE CONTRÔLE EST JUSQU'À 3X PLUS RAPIDE QUE LES RODENTICIDES ANTICOAGULANTS.

Mort par hypercalcémie**

* de la dose létale ** mortalité 2 à 5 jours après ingestion

3/ COMMENT PALLIER LE PROBLÈME DE LA NÉOPHOBIE ?



AVANT TRAITEMENT :

- Placer des boîtes d'appâts vides (de façon plus ou moins permanente) pour une acceptation plus rapide du produit.
- Vérifier que les rongeurs utilisent les boîtes (avec appât non toxique / grains).

4/ POURQUOI LE RÉAPPÂTAGE APRÈS 2 JOURS EST-IL IMPORTANT ?



La dose létale de Selontra® peut être ingérée en 24h. Il est donc important de mettre la bonne quantité d'appât pour éviter un sous dosage qui aurait pour conséquence un manque d'efficacité.

5/ COMMENT LUTTER EFFICACEMENT CONTRE LES RONGEURS ?

- HYGIÈNE**
Limiter les lieux de refuges et les sources de nourriture.
- PROOFING**
Rendre hermétique le bâtiment.
- SURVEILLANCE**
Contrôler régulièrement pour détecter le plus tôt possible la présence de rongeurs.
- SUIVI**
Tenir le registre des différents traitements sur site.